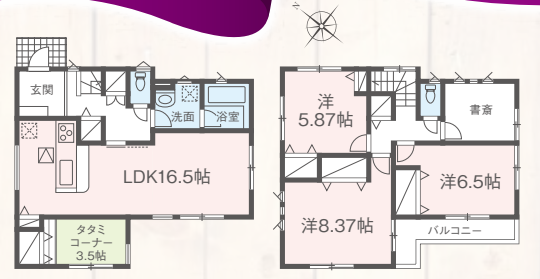


Cradle garden
八千代市
大和田新田 第19
新築分譲住宅 | 全4棟

東葉高速鉄道
「船橋日大前」駅
徒歩14分
「八千代緑が丘」駅
徒歩18分



3号棟
3LDK+
タタミコーナー+
書斎+
カーブスペース
敷地面積/131.21㎡
建物面積/103.68㎡



2駅利用可能
全棟玄関ミラー
三面鏡付

新築価格 **2,599** (税込) 万円より

支払例 頭金 ボーナス払い **0** 円 月々 **70,083** 円

2,599万円借入 金利2.475%(変動金利)1.75%優遇 35年返済 ボーナス払いなし 諸費用別途 都市・地方銀行 提携ローン ※審査が必要です。



- 土地 / 116.11㎡~131.21㎡ □建物 / 103.68㎡~110.15㎡ □他セットバック部分あり / 2.25㎡~3.92㎡ □完成 / H28年8月 □入居予定 / 即日
- 建築確認番号 / 第16UDI1W建00270号他 □構造 / 木造2階建 □用途 / 第1種低層住居専用地域 □建ぺい率 / 50% □容積率 / 100%
- 道路 / 北側4.0m公道 □設備 / 東京電力・都市ガス・公営水道・本下水 □販売棟数 / 2棟 □販売価格(税込) / 2,599万円~2,699万円
- 間取 / 3LDK+畳コーナー+書斎~3LDK+2S+カーブスペース1~2台(車種による) □所在地 / 八千代市大和田新田 □取引態様 / 媒介

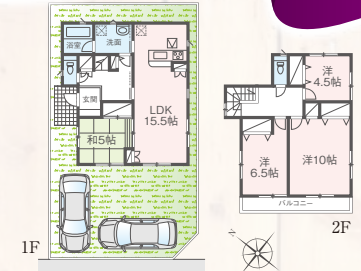
現地販売会開催

10/15(土)・16(日)
AM10:00~PM5:00

Cradle garden
千葉市花見川区
長作町 第13
新築分譲住宅 | 全17棟

京成本線
「実籾」駅徒歩13分

駅徒歩圏内の
閑静な住宅街



4号棟
4LDK+
カーブスペース2台
(車種による)
敷地面積/141.64㎡
建物面積/103.68㎡

長作小450m
天戸中1,650m



全17棟の開発分譲地
敷地広々40坪超

新築価格 **2,399** (税込) 万円

支払例 頭金 ボーナス払い **0** 円 月々 **64,689** 円

2,399万円借入 金利2.475%(変動金利)1.75%優遇 35年返済 ボーナス払いなし 諸費用別途 都市・地方銀行 提携ローン ※審査が必要です。

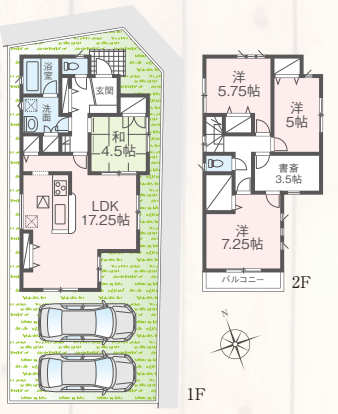
- 土地 / 141.64㎡ □建物 / 103.68㎡ □完成 / H28年6月 □入居予定 / 即日 □建築確認番号 / 第15UDI1W建03888号
- 構造 / 木造2階建 □用途 / 第1種低層住居専用地域 □建ぺい率 / 50% □容積率 / 100% □道路 / 西側9m公道
- 設備 / 東京電力・都市ガス・公営水道・本下水 □販売棟数 / 1棟 □販売価格(税込) / 2,399万円
- 間取 / 4LDK+カーブスペース2台(車種による) □所在地 / 千葉市花見川区長作町 □取引態様 / 媒介

Cradle garden
市川市
大野町 第11
新築分譲住宅 | 全1棟

広々とした
LDK17.25帖



玄関下駄箱
ミラー付
洗面台3面鏡



収納豊富な
4LDK
1号棟
4LDK+
書斎+
カーブスペース2台
(車種による)
敷地面積/114.92㎡
建物面積/100.03㎡

JR武蔵野線「市川大野」駅徒歩15分

新築価格 **2,299** (税込) 万円

支払例 頭金 ボーナス払い **0** 円 月々 **61,992** 円

2,299万円借入 金利2.475%(変動金利)1.75%優遇 35年返済 ボーナス払いなし 諸費用別途 都市・地方銀行 提携ローン ※審査が必要です。

- 土地 / 114.92㎡ □建物 / 100.03㎡ □完成 / H28年8月 □入居予定 / 即日
- 建築確認番号 / 第16UDI1W建01347号 □構造 / 木造2階建
- 用途 / 第1種低層住居専用地域 □建ぺい率 / 50% □容積率 / 100%
- 道路 / 東側4m・北側4m公道 □設備 / 東京電力・都市ガス・公営水道・浄化槽
- 販売棟数 / 1棟 □販売価格(税込) / 2,299万円
- 間取 / 4LDK+書斎+カーブスペース2台(車種による)
- 所在地 / 市川市大野町4丁目 □取引態様 / 媒介



※間取の帖数は約表示です。※図面と現況が異なる場合は現況を優先いたします。※成約の際には規定の仲介手数料を申し受けます。※掲載情報は平成28年10月10日現在のものであり、売却済みの場合はご容赦下さい。広告有効期限 / 平成28年10月末