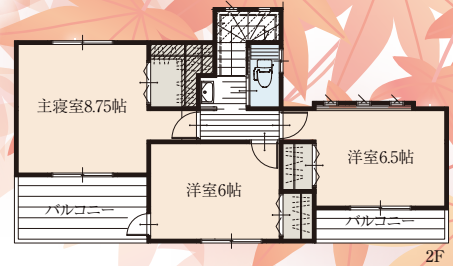


YOTUKAIDOUSHI
四街道市
和良比
新築分譲住宅 全4棟
今回販売2棟

JR総武本線「四街道」駅徒歩**12分**
ゆったりとした**65坪超**の敷地
駅まで快適徒歩圏内の生活施設も充実した
利便性に優れた住環境



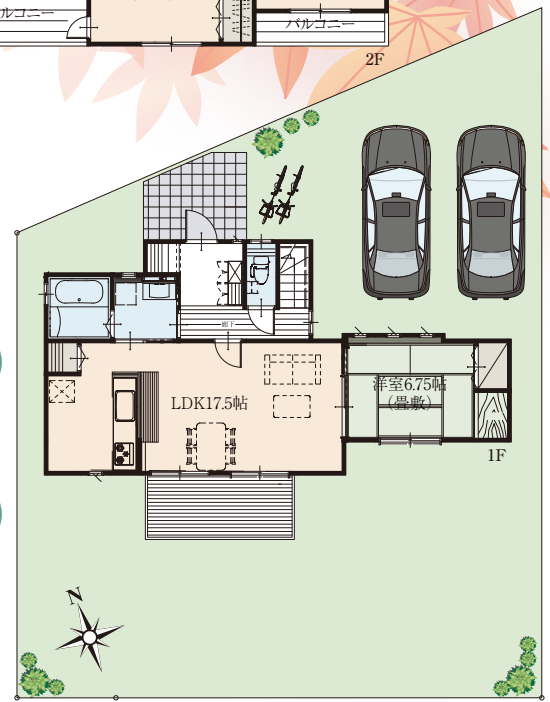
完成イメージ※掲載の完成予想図は図面を基に書き起こしたもので、実際とは多少異なります。

C号棟 4LDK
ウォークインクローゼット
■土地面積/229.40㎡
■建物面積/108.47㎡

陽光射し込む
全棟南向き

カースペース
2台可

代理に付
仲介手数料
不要

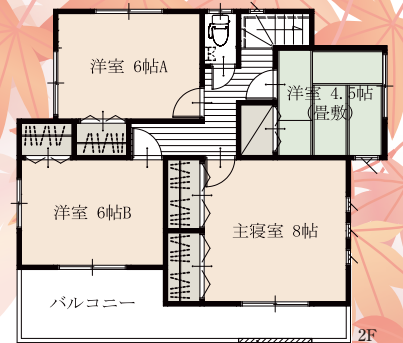


販売価格 **2,890** (税込) 万円より

【物件概要】■所在地/千葉県四街道市和良比■総区画数/4区画■販売棟数/2棟■交通/JR総武本線「四街道」駅徒歩12分■土地面積/229.40㎡・231㎡■建物面積/108.47㎡・108.88㎡■販売価格(税込)/2,890万円・2,990万円■建築確認番号/第15UD11W建01235号(D号棟)■入居予定時期/平成29年2月■構造/木造2階建■用途地域/第1種低層住居専用地域■設備/東京電力、公営水道、都市ガス、下水道■接道/東側4m■その他制限/最低敷地面積150㎡■取引態様/代理:イノベーション不動産(株) 売主(株)アイグ設計宅建業国土交通大臣免許(6)第4179号

CHIBASHI
千葉市中央区
宮崎町
新築分譲住宅 全3棟
今回販売2棟

4路線利用可!
JR内房線・外房線・京葉線「蘇我」駅徒歩**12分**
京成千原線「千葉寺」歩**9分**
こまどり幼稚園まで徒歩**9分**(700m)/宮崎小学校まで徒歩**8分**(610m)
お子様の通学も安心



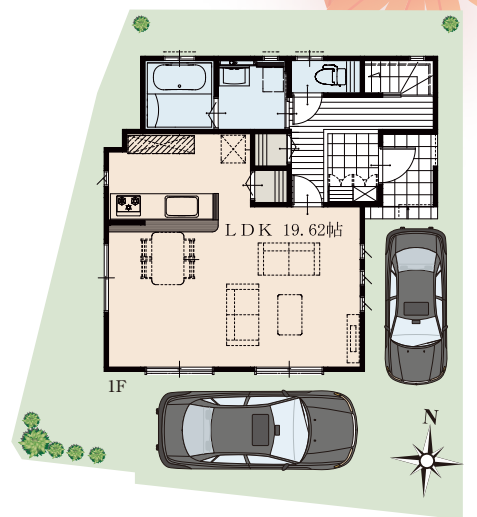
完成イメージ※掲載の完成予想図は図面を基に書き起こしたもので、実際とは多少異なります。

1号棟 4LDK
■土地面積/141.96㎡
■建物面積/107.02㎡

敷地**42坪超**

LDK**19帖超**

カースペース
2台可



販売価格 **3,190** (税込) 万円より

【物件概要】■所在地/千葉県千葉市中央区宮崎町■交通/JR京葉線・内房線・外房線「蘇我」駅徒歩12分、または京成千原線「千葉寺」駅徒歩9分■総棟数/全3棟■今回販売棟数/2棟■土地/141.96㎡、155.59㎡■建物/107.02㎡、108.88㎡■価格(税込)/3,190万円、3,390万円■完成予定時期/平成28年12月(2棟)■建築確認番号/第16UD11W建04399号他■地目/宅地■都市計画/市街化区域■土地権利/所有権■用途地域/第一種中高層住居専用地域■設備/公営水道・東京電力・都市ガス・下水道■その他の制限/第一種高度地区、文化財保護法、景観法、東日本大震災復興特別区域法■取引態様/媒介